

ELEMENTY WYPOSAŻENIA OCHRONY P.POŻ BUDYNKU W ZAKRESIE BRANŻY ELEKTRYCZNEJ PIĘTRO II

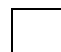
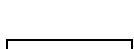
SA- oprawa oświetlenia awaryjnego
pracująca w systemie sieciowo
awaryjnym


EWI oprawa ewakuacyjna
zwieszana lub naścienna
system pracy A, czas 2h
przystosowana do umieszczenia
piktogramu, 18W LED

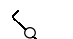
EW/A- naścienna 3W fi 10 cm


CO- centrala systemu oddymiania, zasil. z RE5


OPIS OZNACZEŃ:


-  Plafoniera LED 12W, 30x30, IP 20
-  oprawa LED, IP 63
np. WT120C LED40S/840 PSU L1200


-  -oprawa z kloszem. ścienna,
18W, LED, IP 40-łazienki,
IP 20- komunikacja

-  łącznik schodowy
1 obwodowy, p/t, IP 20

-  łącznik 2 obwodowy
(świecznikowy), p/t, IP 20

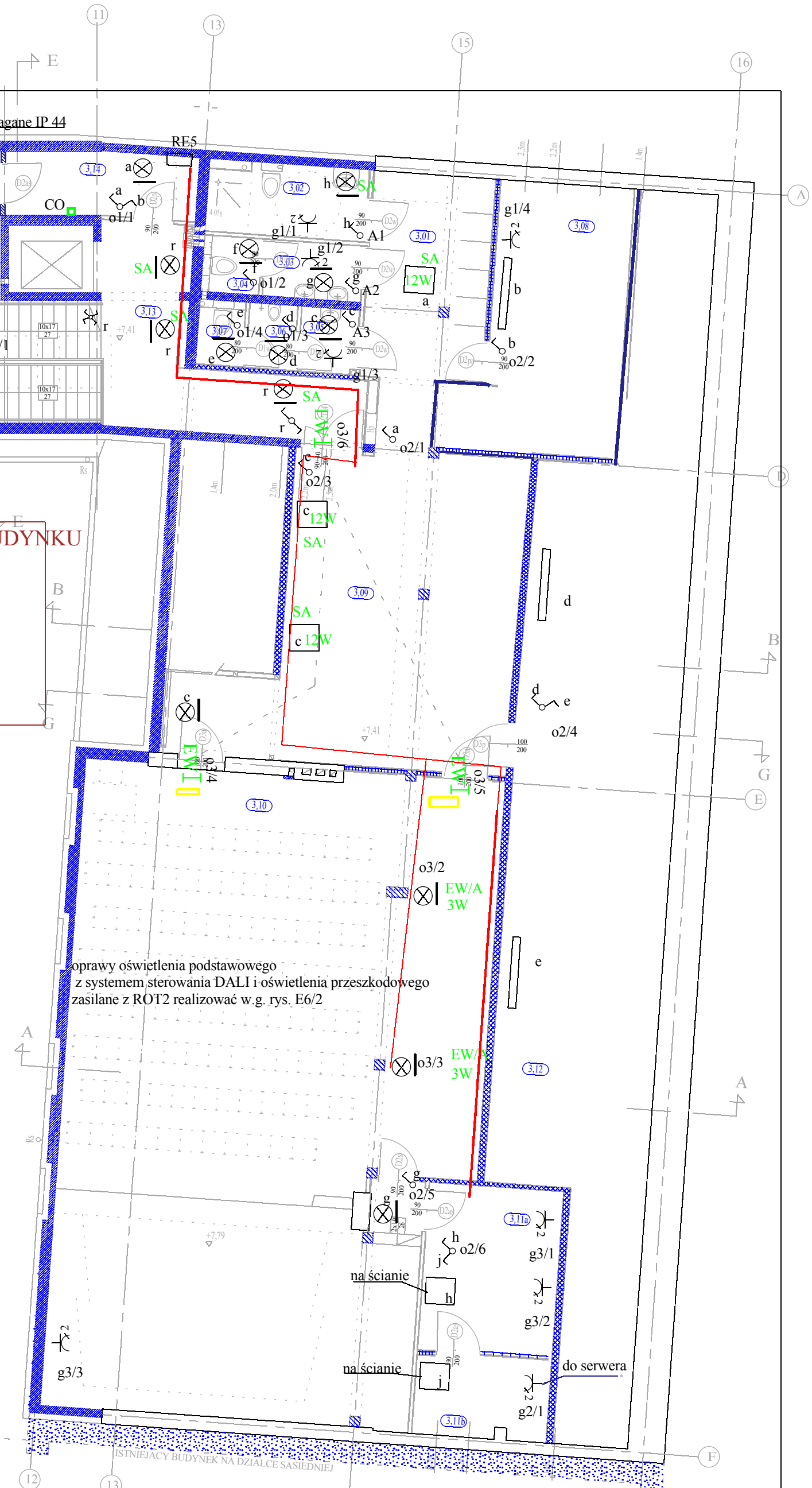
-  łącznik 1 obwodowy (pojedynczy)
p/t, IP 20

- RE5  rozdzielnica obwodów odbiorczych
2 piętra

-  podświetlone znaki kierunku wyjścia

L/P	FUNKCJA	POSADZKA	WYSOKOŚĆ	POWIERZCHNIA NETTO	POWIERZCHNIA UŻYTKOWA
3.01	hol szatniowy	1	2,55	12,03 m ²	
3.02	we dla niepełnospr.	1	2,55	5,92 m ²	
3.03	przedsiónek we	1	2,55	2,93 m ²	
3.04	we	1	2,55	1,73 m ²	
3.05	przedsiónek we	1	2,55	1,98 m ²	
3.06	we	1	2,55	1,64 m ²	
3.07	we	1	2,55	1,58 m ²	
3.08	pomieszczenie	1	270/150	14,62 m ²	
3.09	hol	1	240/340/175	49,07 m ²	
3.10	sala wielofunkcyjna	1	315/400/330	37,11 m ²	
3.11	pomieszczenie	1	270/150	17,93 m ²	
3.12	pomieszczenie pom.	1	240/72	87,39 m ²	
CZĘŚĆ ISTNIEJĄCA:				33,93 m ²	
3.13	kl. schodowa	1		23,37 m ²	
3.14	pom. techniczne	1		11,91 m ²	
ROZBUDOWA:				35,28 m ²	
SUMA:				69,21 m ²	

główna trasa prowadzenia przewodów
w obwodach odbiorczych z RE5
prowadzić na ścianach i w przestrzeni
sufitu podwieszanego



ARCHITEKCI
Cezary Gierszewski
ul. Kolejowa 29/5 19-400 Olecko tel. 502701253

PROJEKT: ROZBUDOWA I PRZEBUDOWA BUDYNKU
MŁK W AUGUSTOWIE
ADRES: AUGUSTÓW UL. RYNEK ZYGMUNTA AUGUSTA
działki nr 3462/1, 5016 i 3464
INWESTOR: GMINA MIASTO AUGUSTÓW
UL. 3 MAJA 60, 16-300 AUGUSTÓW

ZAKRES: PROJEKT WYKONAWCZY-INSTAL. ELEKT.

PROJEKTANT mgr inż. elek. B. MARCINIAK nr upr. proj. SIW/339/00	DATA: 11.2016	PODPIS: E6	1:100
---	------------------	---------------	-------

RZUT 2 PIĘTRA- instalacja oświetlenia
i gniazd